



## **Инструкция для студентов 1-го курса**

**1 шаг.** Войдите в свой аккаунт на сайте admission.iitu.edu.kz (см. Рис.1).

**Приемная комиссия**  
Войти в ваш аккаунт

Имя пользователя \*

Используйте Ваш ИИН для входа

Пароль \*

**ВОЙТИ**

**РЕГИСТРАЦИЯ**

[Забыли пароль?](#)

*Рис.1*

На главной странице admission.iitu.edu.kz висит «Доска абитуриента». Там вы сможете найти свой логин и временный пароль от MS Teams (см. Рис.2). Так же мы предварительно отправили логин с паролем на вашу почту, которая была указана при регистрации в admission.iitu.edu.kz.

**IITU ADMISSION** ЯЗЫК

**Приемная комиссия МУИТ**

**Доска абитуриента**

✓ **Информация о зачислении**

Поздравляем с успешным поступлением в Международный университет информационных технологий!  
Вам был открыт доступ в [Microsoft Teams](#) и в [dl.iitu.edu.kz](#). Для того, чтобы войти в эти системы, используйте эти авторизационные данные (Ваш личный университетский аккаунт):

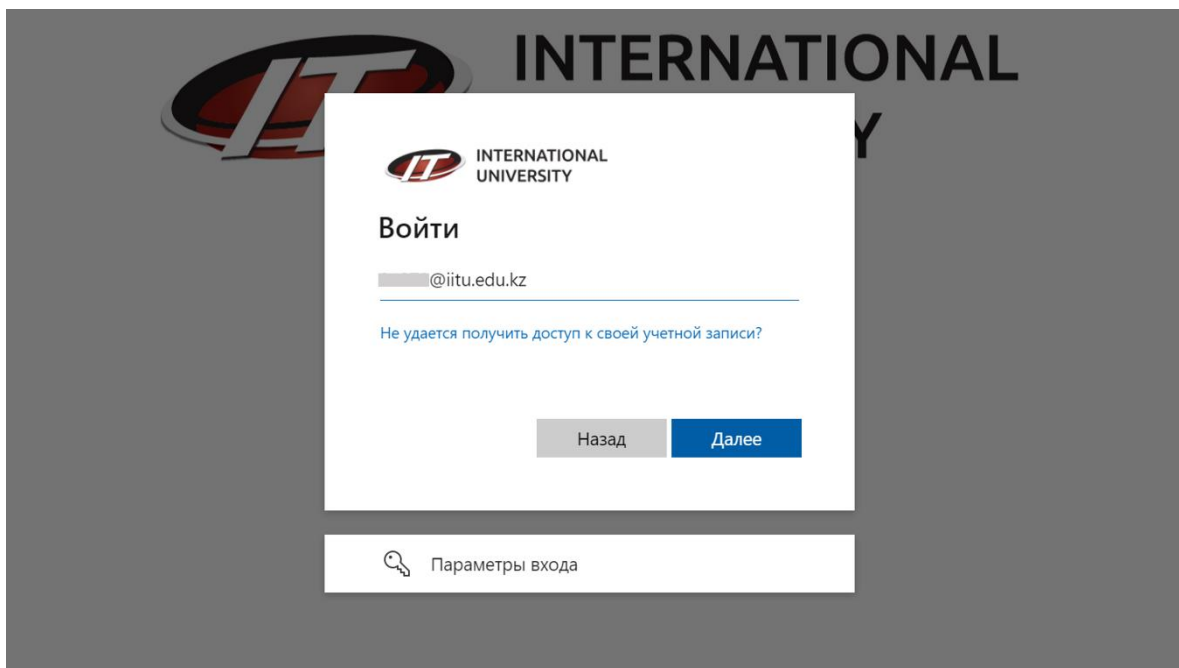
Логин:

Пароль:

*Рис.2*

**2 шаг.** Авторизация в MS Teams. Вы можете войти в MS Teams через браузер или использовать приложение MS Teams:

- Для входа через браузер откройте сайт [teams.microsoft.com](https://teams.microsoft.com). В окне для входа напишите свою учетную запись ([Ваш\\_логин@iitu.edu.kz](mailto:Ваш_логин@iitu.edu.kz)) и пароль (см. Рис.4).



*Рис.4*

- Для входа через приложение необходимо скачать и установить приложение MS Teams на Ваше устройство (ноутбук, ПК, смартфон). Скачать MS Teams можно по ссылке: <https://teams.microsoft.com/downloads>. Далее авторизуйтесь в приложении MS Teams с Вашей учётной записью и паролем: [Ваш\\_логин@edu.iitu.kz](mailto:Ваш_логин@edu.iitu.kz) (см. Рис.5).

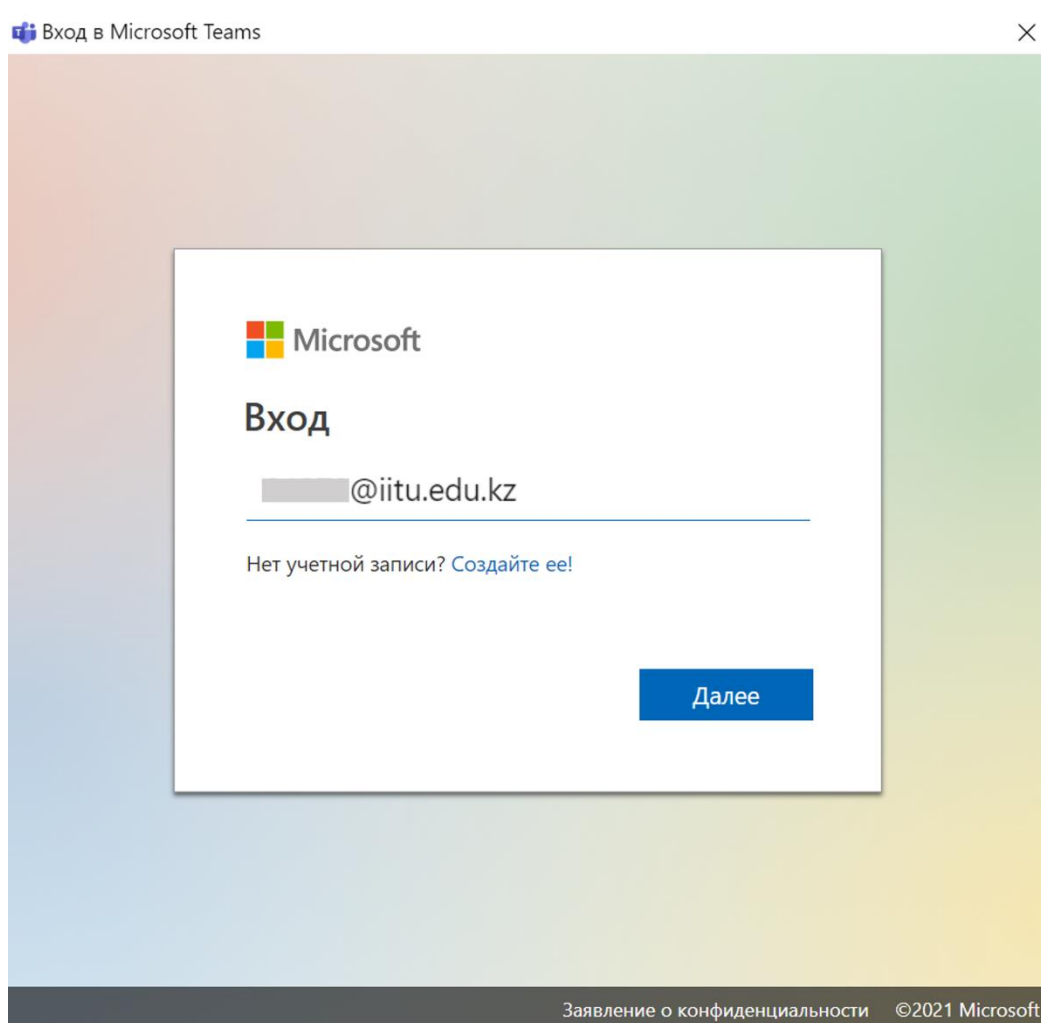


Рис.5

**3 шаг.** Поменяйте временный пароль на более надежный. Для этого необходимо зайти в «Настройки» (см Рис.6), открыть раздел «Учетные записи» (см Рис.7) и выбрать «Управление» (см Рис.8).

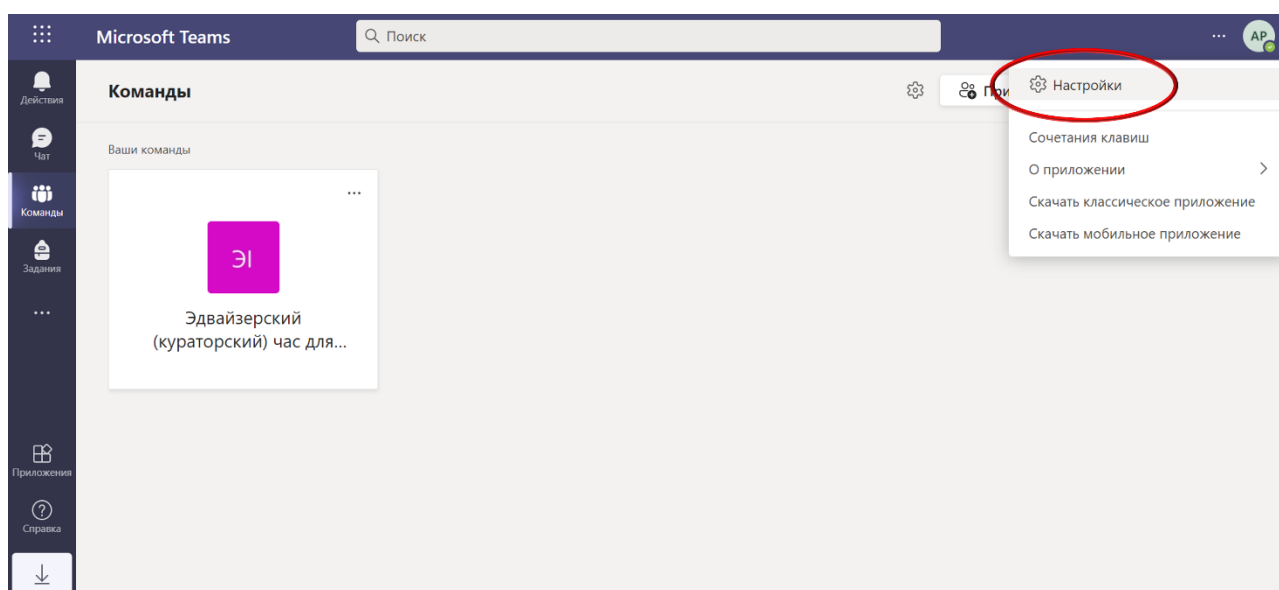


Рис.6

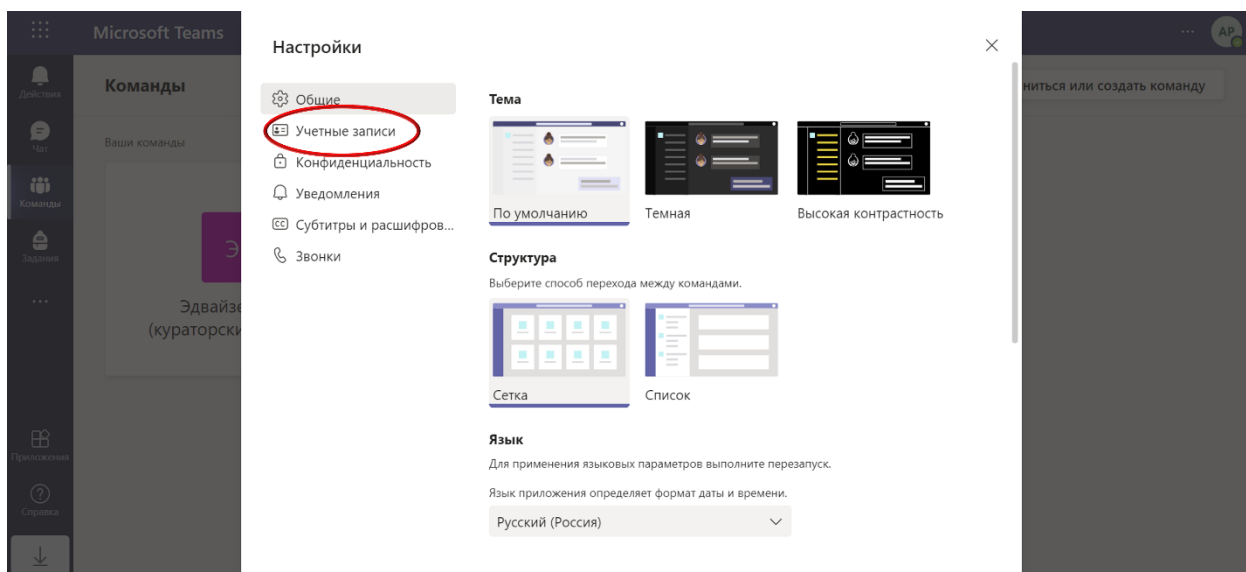


Рис.7

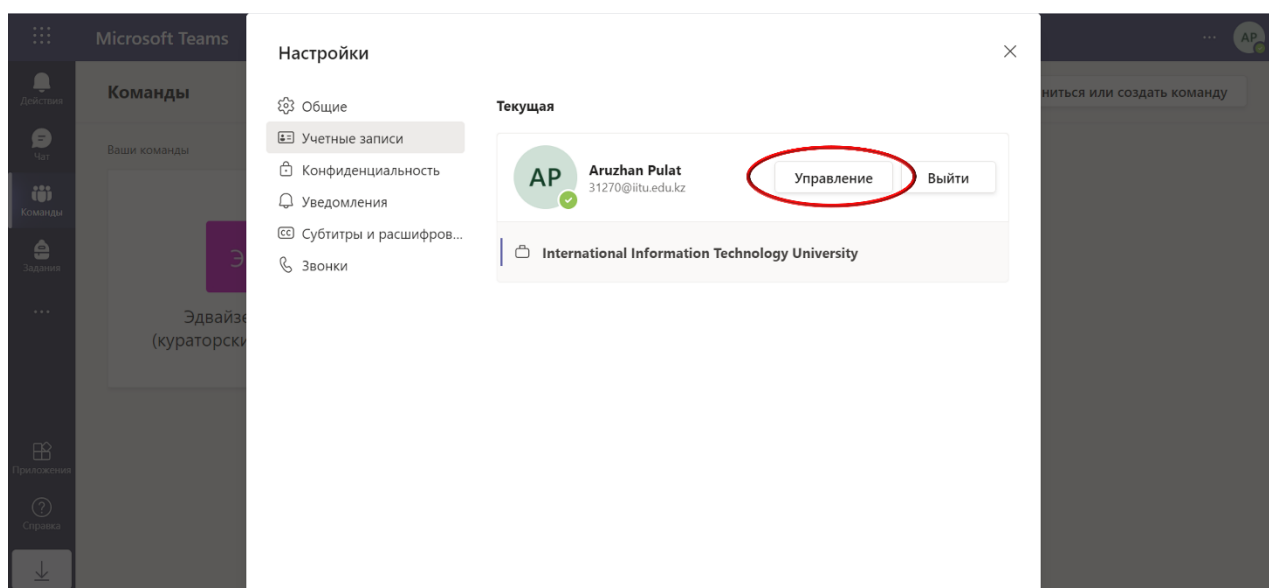


Рис.8

Далее перед вами откроется новая страница с Вашей учетной записью (см Рис.9). Прокрутите вниз, выберите «Сменить пароль» (см Рис.10) и смените временный пароль (см Рис.11).

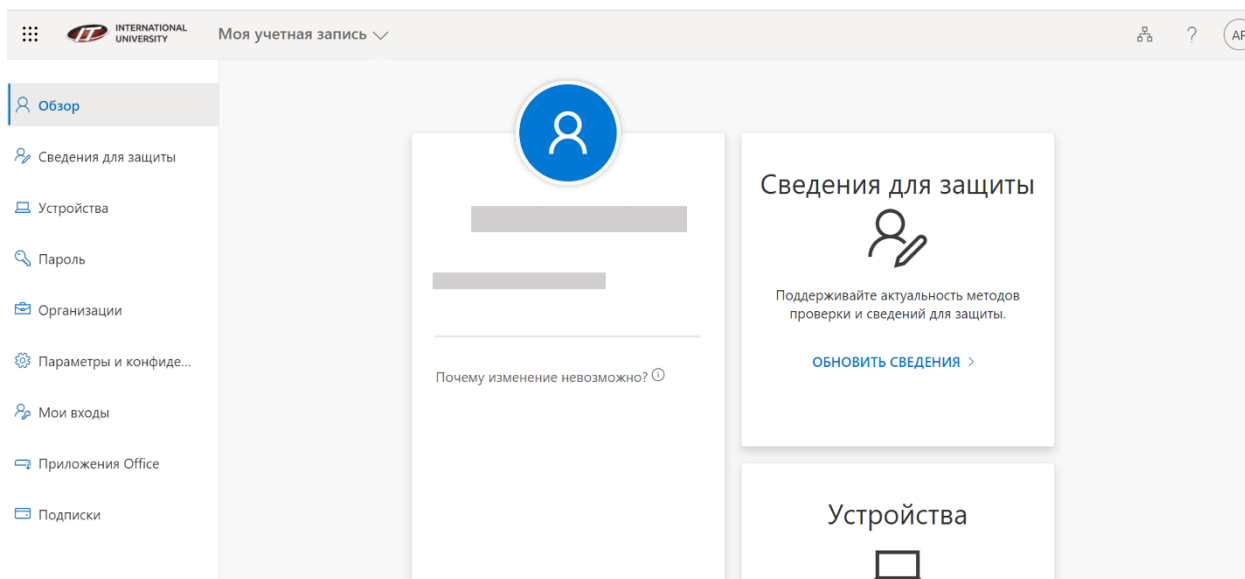


Рис.9

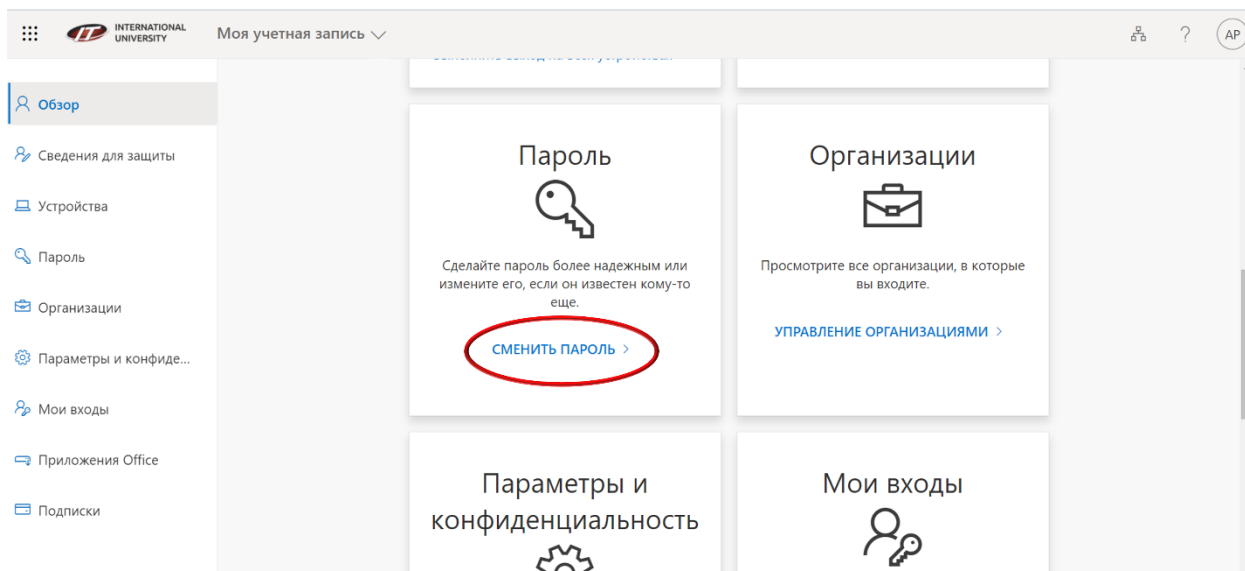


Рис.10

INTERNATIONAL UNIVERSITY

## Изменить пароль

Идентификатор пользователя  
@itu.edu.kz

Старый пароль  
.....

Создание нового пароля  
.....

Подтверждение  
.....

[Отправить](#) [Отмена](#)

Рис.11

**4 шаг.** Зайдите на собрание с куратором по графику, который указан на сайте. Для этого откройте раздел «Команды» в MS Teams и найдите команду «Эдвайзерский (кураторский) час для группы ...» (см Рис.12).

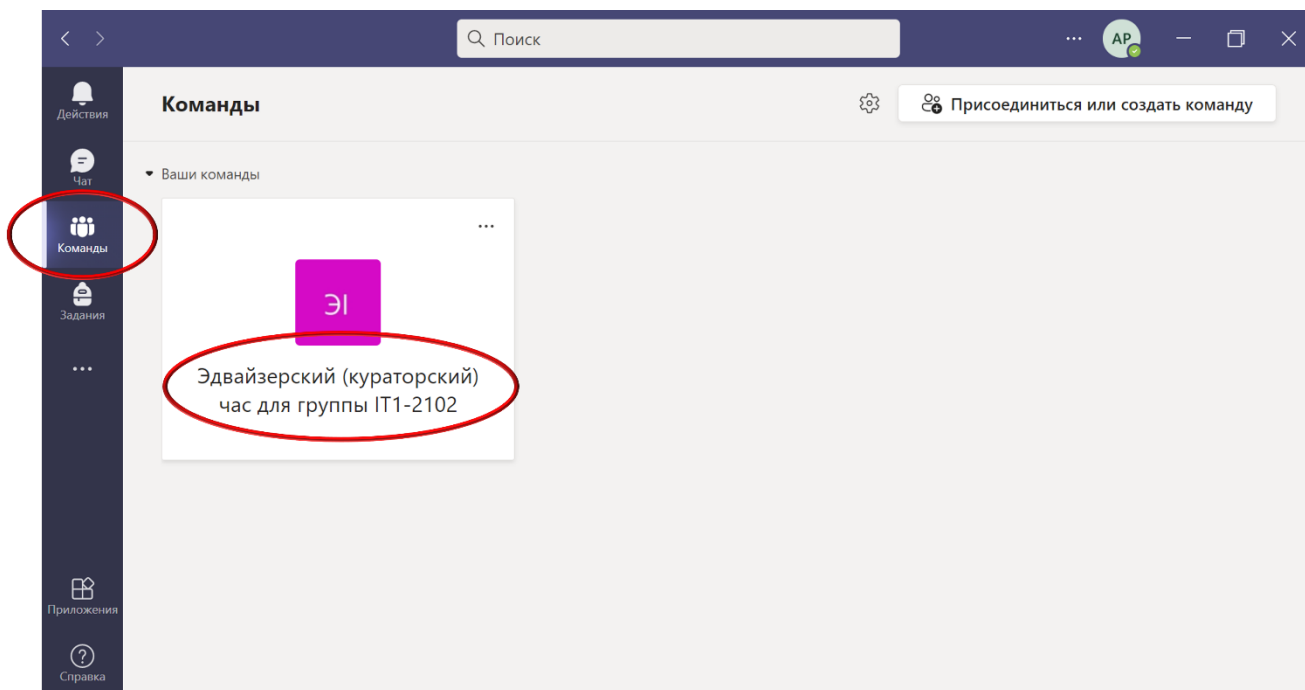


Рис.12

**Желаем успехов в учебе!**